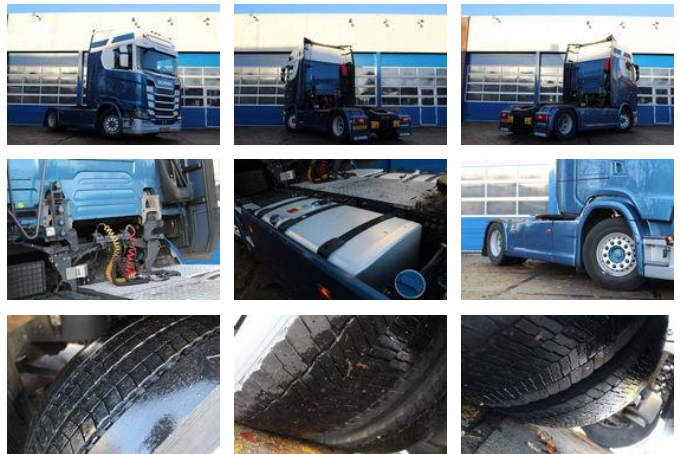


Scania S500 4x2 Retarder - Full Air - Park Airco - Leather - Led

Allgemeine Merkmale

Marke	Scania
Model	S500
Unterkategorie	Standard SZM
Nummernschild	01blk3
Kilometerstand	1.164.361km
Baujahr	2018
Datum der Erstzulassung	24-10-2018
Zustand	Gebraucht
Allgemeinzustand	Gut
Kraftstoff	Diesel
Emissionsklasse	Euro 6



Eigenschaften

Leergewicht	8.755kg
Tragfähigkeit	12.245kg
Max. Gewicht	21.000kg
Länge	596cm
Breite	255cm
Kabine	Schlafkabine

Zylinderinhalt

12.742cc

Scania S500 4x2 Retarder - Full Air - Park Airco - Leather - Led

Technische Spezifikationen

Anzahl der Achsen	2
Achsenkonfiguration	4x2
Übertragung	Vollautomatik
Vermögenswerte	368kw

Beschreibung

Für weitere Informationen oder eine Besichtigung erreichen Sie uns unter: +31638681717 Eine Anzahlungnahme ist möglich. Tipp- und Druckfehler in der Anzeige vorbehalten. Garagebedrijf Aangenend B.V. Rijksweg noord 1A 5951AE Belfeld

Zubehör

- Aluminium-Kraftstofftank
- Zentralverriegelung
- Doppelter Kraftstofftank
- Elektrische Fensterheber
- Geräuscharm
- Kühlschrank
- Lufthorn
- Luftfederung
- Nebelleuchten
- Radio/Kassettenspieler
- Radio/CD-Spieler
- Reserverad
- Partikelfilter
- Sideskirts
- Schlafkabine
- Geschwindigkeitsbegrenzer
- Stabilitätskontrolle
- Standheizung
- Fernlicht
- Xenonbeleuchtung
- Seitentür
- Sonnenschutzklappe
- Cabin
- Cruise control
- Catalyst
- Leather interior
- Air suspension system
- Navigation
- Disc brakes
- Trailer coupling

- Power steering
- Passenger seat
- Airbags
- Metallic paint
- Radio/Cd/Audio system
- Central doorlocking
- Electric windows
- EBS
- Climate control
- Retarder
- Heater
- Alarm
- ASR (Anti-Slip Regulation/Traction Control)