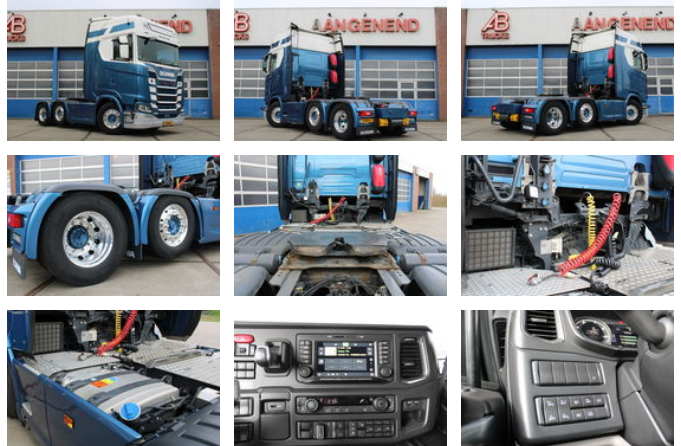


Scania S500 6x2 - Retarder - Full Air- Retarder - Alcoa - Airco

Allgemeine Merkmale

Marke	Scania
Model	S500
Unterkategorie	Standard SZM
Nummernschild	11bkk1
Kilometerstand	1.149.231km
Baujahr	2018
Datum der Erstzulassung	19-02-2018
Farbe	white
Zustand	Gebraucht
Kraftstoff	Diesel
Emissionsklasse	Euro 6



Eigenschaften

Leergewicht	9.387kg
Tragfähigkeit	17.613kg
Max. Gewicht	27.000kg
Länge	647cm
Breite	255cm
Seriennummer	YS2S6X20009232799
Zylinderinhalt	12.742cc

Scania S500 6x2 - Retarder - Full Air- Retarder - Alcoa - Airco

Technische Spezifikationen

Anzahl der Achsen	3
Achsenkonfiguration	6x2
Vermögenswerte	368kw

Zubehör

- Klimaanlage
- Zentralverriegelung
- Dachspoiler
- Doppelter Kraftstofftank
- Elektrische Fensterheber
- Geräuscharm
- Kühlschrank
- Leichtmetallfelgen
- Luftfederung
- Nebelleuchten
- Radio/CD-Spieler
- Partikelfilter
- Sideskirts
- Schlafkabine
- Geschwindigkeitsbegrenzer
- Stabilitätskontrolle
- Standheizung
- Bremskraftverstärker
- Fernlicht
- Xenonbeleuchtung
- Sonnenschutzklappe
- Cabin
- Cruise control
- Catalyst
- Leather interior
- Air suspension system
- Navigation
- Disc brakes
- Power steering
- Passenger seat
- Airbags
- Light (metallic) rims
- Metallic paint
- Radio/Cd/Audio system
- Central doorlocking
- Electric windows
- ABS
- EBS

- Climate control
- Retarder
- Heater
- Alarm
- ASR (Anti-Slip Regulation/Traction Control)