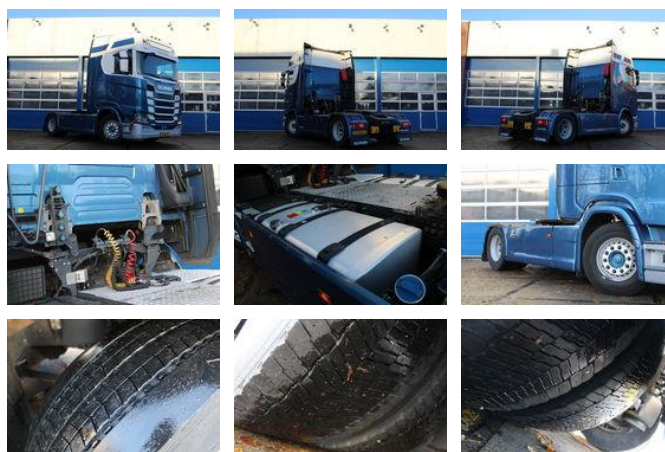


Scania S500 4x2 Retarder - Full Air - Park Airco - Leather - Led

Algemene kenmerken

Merk	Scania
Model	S500
Subcategorie	Standaard trekker
Kentekenplaat	01blk3
Tellerstand	1.164.361km
Bouwjaar	2018
Datum eerste registratie	24-10-2018
Conditie	Gebruikt
Algemene staat	Goed
Brandstof	Diesel
Emissieklasse	Euro 6



Eigenschappen

Ledig gewicht	8.755kg
Laadvermogen	12.245kg
Max. gewicht	21.000kg
Lengte	596cm
Breedte	255cm
Cabine	full
Cilinder inhoud	12.742cc

Scania S500 4x2 Retarder - Full Air - Park Airco - Leather - Led

Technische specificaties

Aantal assen	2
Asconfiguratie	4x2
Transmissie	Automaat
Vermogen	368kw

Omschrijving

Voor meer informatie of een bezichtiging kunt u ons bereiken op: +31638681717 Inruil is mogelijk. Type en druk fouten in de advertentie zijn onder voorbehoud. Garagebedrijf Aangenend B.V. Rijksweg noord 1A 5951AE Belfeld

Accessoires

- Aluminium brandstoftank
- Centrale deurvergrendeling
- Dubbele brandstoftank
- Elektrisch bedienbare ramen
- Geluidsarm
- Koelkast
- Luchthoorn
- Luchtvering
- Mistlampen
- Radio/Cassette speler
- Radio/CD speler
- Reservewiel
- Roetfilter
- Sideskirts
- Slaapcabine
- Snelheidsbegrenzer
- Stabiliteitscontrole
- Standkachel
- Verstralers
- Xenon verlichting
- Zijdeur
- Zonneklep
- Cabine
- Cruise control
- Katalisator
- Lederen bekleding
- Lucht veringsysteem
- Navigatiesysteem
- Schijfremmen
- Trailer coupling

- Stuurbekrachtiging
- Passagiersstoel
- Airbags
- Metallic lak
- Radio/Cd/Audio systeem
- Centrale vergrendeling
- Elektrische ramen
- EBS
- Climate control
- Retarder
- Verwarming
- Alarm
- ASR (Anti-Slip Regulation/Traction Control)